

16 pages
de BD & jeux
POUR LES
VACANCES

PUBLICITÉ



Expédition en FORÊT

Sacha et Lina à l'aventure des 3 R

ON VA BIEN S'AMUSER
ENSEMBLE !

Aujourd'hui, Sacha et Lina partent en sortie scolaire !
L'occasion de prendre l'air et de profiter de la nature...
en gardant 3 bons réflexes : **Réduire**, **Réemployer**, trier
pour **Recycler** les emballages et papiers. La tête dans
les nuages ou les mains dans le sable, Sacha et Lina
vont passer une journée pleine de surprises !

Ce livret t'est offert par CITEO

Une aventure de Sacha et Lina

Expédition en FORÊT



UN PEU PLUS TARD...





HÉ SACHA, TU VIENS JOUER À CHAT PERCHÉ APRÈS ?

J'AI LE VERTIGE

ATTENTION... MAIS IL VA M'ÉCRASER !



EH BIEN SACHA, TU ES BIEN TÊTE EN L'AIR AUJOURD'HUI.

NET'INQUIÈTE PAS, ON VA LA RETROUVER. ELLE EST COMMENT TA BOÎTE ?

LÀ LÀ ! JE SUIS LÀ !



ELLE A DES AUTOCOLLANTS DINOSAURES ET DES STRASS TA BOÎTE, SACHA ?

OUI !



ALLEZ LES ENFANTS, ON RAMASSE TOUS LES DÉCHETS, ON NE LAISSE RIEN DANS LA FORÊT.

ON NE VOUDRAIT PAS PERTURBER LES ANIMAUX DE LA FORÊT !



YOPIII, DIRECTION LE CENTRE DE TRI !



EH! MOI JE REPARS À LA MAISON ! JE SUIS RÉUTILISABLE !



OH LÀ LÀ, ALISHA, ÇA FAIT DEUX FOIS QUE TU ME SAVES AUJOURD'HUI.

OUP !

LUNDI, JE TE RAMÈNE DES GAUFFRES !



C'ÉTAIT SUPER CE PIQUE-NIQUE !

ET MOI, J'AI TREMPÉ MES PIEDS DANS L'EAU DU LAC !

SACHA, TU AS RAPPORTÉ MA BOÎTE ?

BIEN SÛR !



EN ROUTE !



LA BOÎTE DE LINA !



SACHAAAAAAA...

IL EST UN PEU DANS LA LUNE, CELUI-LÀ, NON ?



?

HI HI, ÇA T'APPRENDRA À ME PERDRE DEUX FOIS !



TROUVÉE !

TIENS, LINA !



TU T'ES CACHÉE POUR LUI FAIRE PEUR ?

R comme...

LES EMBALLAGES QUE TU UTILISES AU QUOTIDIEN SONT FABRIQUÉS AVEC LES RESSOURCES NATURELLES DE NOTRE PLANÈTE. POUR ÉCONOMISER CES RESSOURCES, ON TE PROPOSE TROIS RÉFLEXES À AVOIR TOUJOURS EN TÊTE AVEC LES EMBALLAGES ET LES PAPIERS.



R comme réduire!



POUR UTILISER MOINS D'EMBALLAGES TU PEUX :

ACHETER DANS DE GRANDS CONTENANTS AU LIEU DE PLEIN DE PETITS QUAND TU AS BESOIN D'UNE GRANDE QUANTITÉ DE PRODUITS,

ACHETER DES PRODUITS EN VRAC AVEC TON PROPRE CONTENANT DE LA MAISON, OU ENCORE FABRIQUER DES PRODUITS CHEZ TOI (COMME LA COMPOTE OU LA LESSIVE) !

LE PREMIER RÉFLEXE : RÉDUIRE. ÇA VEUT DIRE UTILISER LE MOINS D'EMBALLAGES POSSIBLE.



MOINS IL Y A D'EMBALLAGES, MOINS ON UTILISE DE RESSOURCES NATURELLES.

Certaines entreprises proposent des produits concentrés, plus de produit dans moins d'emballages : du shampoing en pastille à diluer dans l'eau par exemple, ou en format solide.

JEU Rébus

Découvre ce que Sacha pense des emballages.



Ta réponse :

R

comme réemployer!



Tu peux aussi acheter des **produits en vrac** comme des pâtes ou des céréales en apportant un bocal ou un sac à remplir.



C'EST ENCORE MOI!

Tu peux **utiliser un emballage plusieurs fois** ! Certains emballages peuvent être rapportés en magasin où ils seront lavés et réemployés.

Pour les produits liquides comme le liquide vaisselle, tu peux **garder un grand emballage** à la maison et **acheter ensuite des recharges** pour le remplir quand il est vide !



CHARGEMENT EN COURS

MAIS PAS LES DEUX EN MÊME TEMPS!

Tu peux aussi **réutiliser** un pot de confiture comme pot à crayons ou y verser de la compote pour ton goûter.



JEU

Les 7 différences

Compare les bouteilles sur les deux étagères. Sauras-tu trouver les 7 différences ?



Certaines bouteilles ont l'air différentes, pourtant ce sont les mêmes ! Une fois vidées, elles ont été rapportées en magasin, puis ont été lavées, remplies à nouveau et étiquetées avant d'être remises en rayon.



comme recycler !

UNE SEULE RÈGLE À RETENIR :

SI C'EST UN PAPIER OU UN EMBALLAGE, HOP DANS LE BAC JAUNE !

C'EST LA PREMIÈRE FOIS QUE JE VAIS ÊTRE RECYCLÉ, QU'EST-CE QUE JE VAIS DEVENIR ?!

MOI ON M'A DIT QUE JE POUVAIS ÊTRE UTILISÉE POUR FABRIQUER UNE TROTTELETTE !

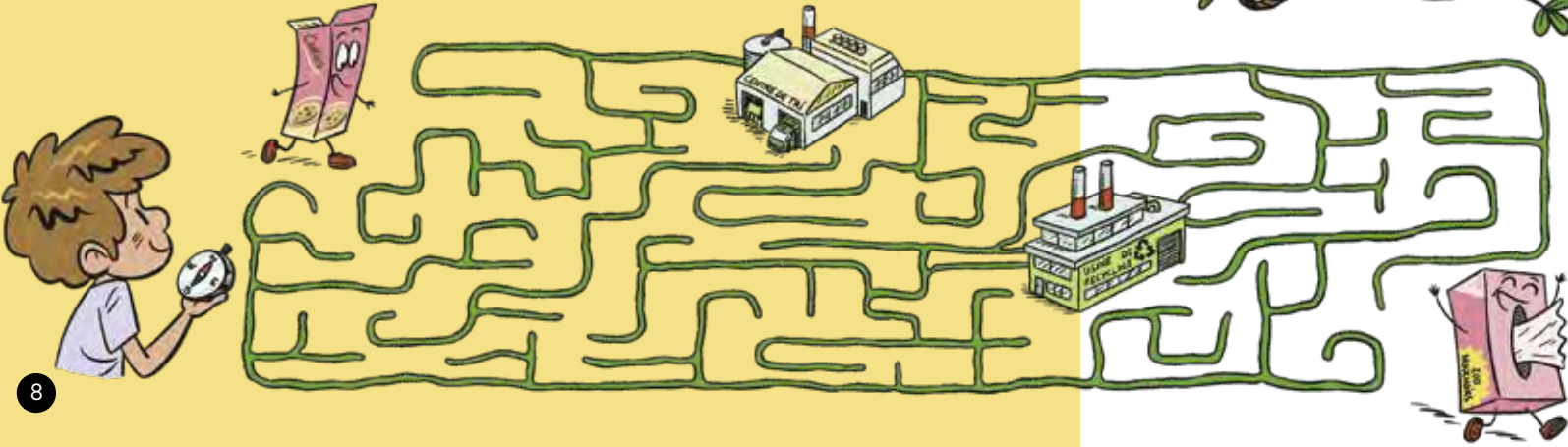
TROP CHOUETTE !



Et les emballages qu'on ne peut pas réduire, réemployer ou réutiliser ? Leur vie n'est pas finie ! Si tu les triés dans le bac jaune, les emballages et papiers seront envoyés dans un centre de tri et ils seront regroupés par matériau. Ceux qu'on peut recycler seront ensuite transformés en nouveaux emballages ou objets. On appelle cela le « recyclage » !

JEU Labyrinthe

Aide ce paquet de gâteaux à réaliser son destin !



Le grand cache-cache !

Trouve les mots cachés dans la grille.

RÉEMPLOYER · RECYCLER · TRIER · RÉUTILISER · RÉDUIRE
MATIÈRE PREMIÈRE · RESSOURCE NATURELLE · VRAC
POUBELLES · EMBALLAGE · JAUNE · VERTE



P	I	J	R	J	G	I	R	E	T	E	J	F	A	F	V	K	A
Y	I	A	U	E	V	L	R	J	C	R	K	W	M	V	U	N	M
A	Q	N	V	P	U	R	D	É	E	È	S	C	P	E	C	H	
L	R	K	A	L	R	V	D	S	E	I	E	V	D	N	Z	K	C
E	E	T	U	H	F	G	I	Y	V	M	X	S	Y	V	R	N	N
E	C	Y	G	M	Y	L	T	Y	K	E	P	S	D	É	C	R	L
O	Y	V	B	J	I	V	J	M	F	R	V	L	D	W	L	V	P
Q	C	F	X	T	S	O	A	A	Q	P	Y	U	O	H	V	E	O
Q	L	N	U	M	B	F	U	H	F	E	I	S	Y	Y	M	X	U
D	E	É	O	I	F	S	N	T	J	R	R	S	K	B	E	Z	B
X	R	B	I	E	U	K	E	Y	E	È	S	S	A	K	P	R	E
K	S	U	W	D	X	B	Z	F	R	I	H	L	D	E	E	D	L
D	W	Y	Q	O	C	I	V	R	A	T	L	Q	R	I	P	R	L
R	E	S	S	O	U	R	C	E	N	A	T	U	R	E	L	L	E
Z	G	M	W	S	A	G	H	L	G	M	I	T	S	F	C	V	S
A	I	I	B	C	C	X	S	E	G	J	Q	R	E	E	R	D	W
T	Q	S	B	B	G	M	Z	A	I	O	E	B	O	E	J	W	U
V	N	O	H	U	E	S	B	L	V	V	E	R	T	E	J	X	Z

ET MAINTENANT TRAVAUX PRATIQUES !

ON T'EMMÈNE EN SORTIE SCOLAIRE !



Sortie en FORÊT

JEU



T'AI VU ?
J'AI UN REC SUPER
SÛR !

ON GRIMPE AUX ARBRES ?
MON PAPA DIT QUE JE SUIS PLUS
AGILE QU'UN OUVSITI !

IL FAUT RESTER SUR LE SENTIER
POUR NE PAS ÉCRASER LES PLANTES
SAUVAGES, ALISHA !

Dans la forêt,
il faut faire attention
à ne pas oublier de
déchets qui peuvent être
polluants ou dangereux
pour les animaux. Et si on
prend un pique-nique
ou un goûter,
on ramène
ses déchets
chez soi !

ET C'EST PARÇÀ POUR
100 ANS SI PERSONNE
NE ME RAMASSE...

Même les restes
de fruits ! Mes petits
doivent apprendre
à trouver leur
nourriture seuls.
Ils ne doivent pas
être dépendants
des déchets des
humains.

SE NE S'AI PAS
CENTRE ÊTRE RIJ !

C'EST DÉGOUTANT !

À la trace !

À qui appartiennent
ces empreintes ?
Relie-les au bon animal.



Un renard



Un sanglier



Un chevreuil



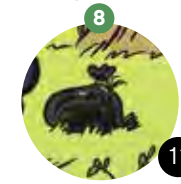
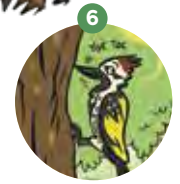
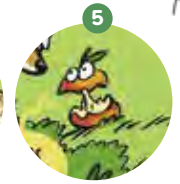
Un blaireau



JEU

Cherche et trouve !

Retrouve ces éléments dans l'image
et entoure en rouge ceux qui n'ont
rien à faire dans la forêt.



Tous à l'EAU !

Dans la poubelle jaune, on ne trie que les emballages (en carton, en métal ou en plastique) et les papiers. Mais on n'y jette pas tout ce qui est en plastique comme les objets, ou les jouets.

EH! VENEZ ME CHERCHER!
JE NE SUIS PAS UN EMBALLAGE, JE VAIS À LA DÉCHÈTTERIE, MOI!



EH BIEN, J'EN AI RAMASSÉ DES CHOSSES AUTOUR DE CE LAC!



Les emballages oubliés peuvent être emportés dans l'eau. Là, ils se décomposent en petits bouts qui flottent juste sous la surface ou coulent au fond de l'eau. Les animaux risquent de les avaler et de s'empoisonner.

BEURK! IL NE FAUT PAS LAISSER ÇA DANS L'EAU, C'EST PAS BON POUR LES POISSONS!

OH! DES PAILLETES!



NON! C'EST DANGEREUX!



JEU

Chacun à sa place

Ces objets et emballages trouvés autour du lac n'auraient pas dû s'y trouver! Où doit-on déposer chacun de ces éléments quand on ne veut plus s'en servir?

SEULEMENT SI ON NE PEUT PAS ME RÉPARER!



MIAM, UN EMBALLAGE!

Oiseaux du lac

Retrouve ces oiseaux dans l'image.



ÇA ME DONNE UNE IDÉE!

De retour à la MAISON

L'illustrateur a perdu ses crayons ! Aide-le à finir de colorier l'image.

JEU



JEU

Qui suis-je ?

Les voisins de Sacha et Lina sont très créatifs ! Grâce aux affirmations, découvre comment ils ont transformé ces objets.



AS-TU TROUVÉ TOUT CES OBJETS DANS L'IMMEUBLE ?

1 Un bidon de lessive

Les plantes m'adorent quand elles ont soif.

2 Une boîte de conserve

Je t'aide à y voir plus clair quand la nuit tombe.

3 Un pot de confiture

Grâce à moi, les stylos ne traînent plus sur le bureau.

4 Une boîte à chaussures

Lina m'utilise pour ranger ses cubes.
