

# LA RECETTE DU PAPIER RECYCLÉ

Organiser un atelier de papier recyclé en classe est un moyen ludique pour expliquer aux élèves le processus de fabrication des papiers. Simple à réaliser, il vous suffit de suivre les étapes et de mettre la main à la pâte !

**MATÉRIEL :** des vieux journaux, des cadres, de la moustiquaire fine, des chiffons, des éponges classiques, une grande éponge plate, des rouleaux à pâtisserie, une bassine et un batteur dédié à cette activité.

## PRÉPARATION DE LA PÂTE

1



Remplissez la bassine avec de l'eau tiède.

2



Déchirez le papier journal en petits morceaux et laissez tremper toute la nuit.



3



À force de trituration, les morceaux de papier se transforment en une pâte pleine de grumeaux. Vous pouvez accélérer le processus en passant la pâte au batteur.

4



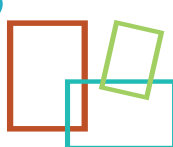
La pâte est prête !

### Astuce

*Vous pouvez colorer la pâte à papier avec des pigments naturels et la parfumer avec de la lavande !*

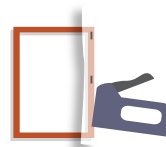
## FABRICATION DES TAMIS

1



Pour fabriquer des tamis, prenez des cadres de différentes tailles.

2



Découpez la moustiquaire au format de votre châssis en y ajoutant 5 à 6 cm (de chaque côté) selon l'épaisseur du cadre. Centrez le châssis sur la moustiquaire, repliez les bords et agrafez-la.



### Astuce

*Vous pouvez aussi fabriquer des cadres en forme d'enveloppe.*

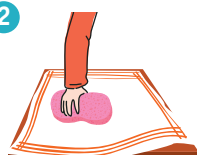
## FABRICATION DE LA FEUILLE

1



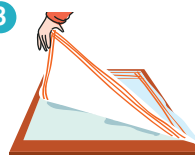
Verser et répartissez la pâte à papier sur le tamis. Posez ensuite le tamis sur un tissu (ou un vieux chiffon) et recouvrez-le d'un nouveau tissu.

2



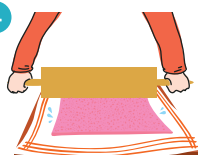
À l'aide d'une éponge humide, essorez en « tapotant » sur la pâte à travers le tissu.

3



Enlevez le tissu, retournez l'ensemble et recommencez l'opération, cela fera tomber délicatement la feuille du tamis sur le deuxième tissu.

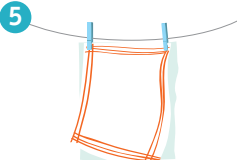
4



Placez de nouveau un tissu sur la feuille, puis une éponge plate et pressez avec le rouleau à pâtisserie.

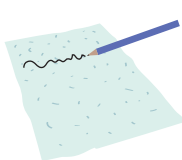
*La finalité de cette étape est de récupérer le maximum d'eau (et d'augmenter la cohésion des fibres).*

5



Enfin, laissez sécher la feuille ainsi obtenue sur le support utilisé. Vous pouvez ensuite la suspendre avec une pince à linge et laisser sécher toute la nuit.

6



Une fois que la feuille est sèche, retirez-la délicatement du tissu et vous pouvez l'utiliser !

**Astuce** *Vous pouvez également ajouter des paillettes, des feuilles et des fleurs séchées sur le papier ou encore les disposer dans la pâte avant que celle-ci ne sèche.*

## BRAVO !

Vous venez de fabriquer votre première feuille de papier recyclé.

