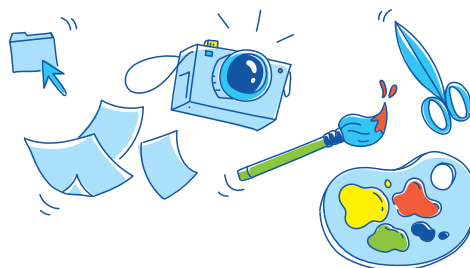




CRÉE TON AFFICHE!

Tu l'as vu dans les séances précédentes, on peut tous agir au quotidien pour protéger la biodiversité marine. Pour convaincre les personnes autour de toi de passer à l'action, voici un mode d'emploi pour créer ta propre affiche de sensibilisation.



1. AVANT DE COMMENCER, POSE-TOI LES BONNES QUESTIONS

Quel est l'objectif de cette affiche ? À quoi elle doit servir.

Ex. Encourager à trier ses déchets à l'école

.....

.....

.....

.....

Quel est le message principal ?

Trouve un ou deux messages forts que le lecteur va retenir. *Ex. Trier ses déchets c'est bon pour la planète et en plus, c'est facile*

.....

.....

.....

.....

Qui veux-tu sensibiliser avec ton affiche ?

Tu dois adapter ton message aux personnes à qui tu parles. *Ex. Les élèves de l'école*

.....

.....

2. LES INGRÉDIENTS DE TON AFFICHE

Une affiche doit te permettre d'informer, de convaincre et d'inciter ton public à agir. Pour cela, quelques ingrédients sont indispensables.

PETIT POINT TECHNIQUE

Quelle technique vas-tu utiliser (peinture, collage, montage photos...) ? Et quel support (ordinateur, feuille de dessin...)?

Le slogan

Comme dans les publicités, c'est une phrase courte et percutante. Elle peut être drôle, sérieuse, émouvante ou décalée. Tu peux par exemple faire des rimes ou des jeux de mots, détourner une expression célèbre...

**ÉCRIRE
Le SLOGAN**

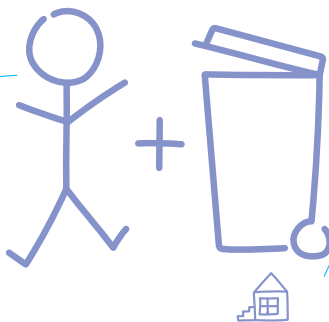
ET LE TEXTE EXPLICATIF
PEUT ÊTRE PLUS PETIT

Le texte explicatif

Il complète le slogan en donnant d'autres arguments ou informations. Attention à ne pas le faire trop long !

L'illustration

L'image doit renforcer le message que tu souhaites transmettre. Tu peux dessiner, peindre, utiliser la photo, faire un collage à partir d'un magazine...



Le logo ou la signature

Pour permettre à celles et ceux qui voient l'affiche de savoir qui en est à l'origine, tu peux rajouter en bas de ton affiche une signature (ex: les élèves de la classe XX), le logo de l'école (après avoir demandé l'autorisation de l'utiliser) ou encore un logo que tu auras inventé.

3. Les Règles d'Or pour une affiche efficace

Pour que ton message touche le plus grand nombre, il faut que l'affiche soit compréhensible et qu'elle attire le regard. Voici quelques conseils pour y arriver (à cocher pour être sûr de n'avoir rien oublié).



Pour que l'affiche soit **visible de loin**

- ☐ Textes en gros caractères
- ☐ Titres courts et lisibles
- ☐ Grandes illustrations



Pour que l'affiche **attire l'attention**

- ☐ Textes courts, précis et attractifs
- ☐ Illustrations qui complètent bien les textes
- ☐ Illustrations colorées



Pour que l'affiche soit **agréable à lire et regarder**

- ☐ Présentation claire et soignée
- ☐ Pas de fautes d'orthographe
- ☐ Couleurs qui fonctionnent bien ensemble

CROQUIS



Avant de te lancer dans ta création, dessine ci-contre un croquis pour savoir où tu placeras chaque phrase, illustration...



Tu peux aussi noter tes différentes idées pour les slogans.



-
-
-
-
-



Ensemble,
protégeons
l'environnement

CITEO

www.citeo.com