

# ALERTE AUX DÉCHETS, biodiversité en danger !

POLLUTION – BIODIVERSITÉ – TRI – RECYCLAGE

## CE QU'IL FAUT SAVOIR

La biodiversité est aujourd'hui fortement menacée par l'action humaine. De nombreuses espèces ont déjà disparu sous l'effet du changement climatique, de l'agriculture industrielle, de l'exploitation des ressources et surtout de la pollution, notamment plastique (multipliée par dix depuis 1980). Cette pollution affecte les écosystèmes marins et menace la santé humaine. La biodiversité est essentielle pour l'économie : en France, 80 % des emplois en dépendent. Face à ces défis, l'économie circulaire, le recyclage, et plus largement des pratiques responsables telles que la limitation de l'utilisation des emballages plastiques ou le réemploi, sont des leviers pour limiter les déchets, préserver les écosystèmes et garantir un avenir plus durable pour tous. Chaque citoyen peut aussi contribuer, par des gestes simples comme le tri des déchets, à protéger l'environnement et à accélérer la transition écologique.

### POUR ALLER PLUS LOIN

**Protéger la biodiversité marine ça s'apprend**

<https://v2.citeo.com/wp-content/uploads/2024/09/Proteger-la-biodiversite-marine.pdf>

**Forum de Rencontres Internationales « Solutions Plastiques », 2<sup>e</sup> édition**

<https://bo.citeo.com/sites/default/files/2020-07/Citeo-FORUM-PLASTIQUE-2020-FR.pdf>

### Le conseil de **Profs en Transition**

« Pourquoi ne pas inciter vos élèves à devenir journalistes et à approfondir l'impact de la biodiversité en danger sur la santé humaine ? Inspirez-vous de la page de journal présentée pour leur proposer de produire une rubrique originale de type brève et dédiée à cette thématique. À l'image des sections sur l'économie ou l'emploi, vos élèves pourraient explorer les conséquences d'un déclin de la biodiversité sur notre santé : propagation accrue des maladies, réduction des ressources médicinales, pollution accrue de notre alimentation... Cette activité interdisciplinaire stimulera leur curiosité, leur esprit critique et de synthèse ainsi que leurs compétences rédactionnelles, tout en développant leur capacité à relier biodiversité et bien-être humain. »

Ce contenu vous est proposé par Citeo et Profs en Transition. Citeo est une entreprise à mission qui s'engage et accompagne les acteurs économiques à produire, distribuer et consommer en préservant notre planète, ses ressources, la biodiversité et le climat. [citeo.com](https://citeo.com)

## PROGRAMME

SVT

**La planète Terre, l'environnement et l'action humaine**

ATTENDU DE FIN DE CYCLE

*Envisager ou justifier des comportements responsables face à l'environnement et à la préservation des ressources limitées de la planète*

COMPÉTENCES OU CONNAISSANCES TRAVAILLÉES

*Analyser les impacts engendrés par le rythme, la nature (bénéfices/nuisances), l'importance et la variabilité des actions de l'être humain sur l'environnement*

- ✓ Éducation au Développement Durable
- ✓ Éco-délégués
- ✓ Parcours Citoyen

## COMPÉTENCES TRANSVERSES

SOCLE COMMUN DE CONNAISSANCES, DE COMPÉTENCES ET DE CULTURE

Domaine 5 – Les représentations du monde et l'activité humaine

Domaine 4 – Les systèmes naturels et les systèmes techniques

Domaine 3 – La formation de la personne et du citoyen

COMPÉTENCES PSYCHOSOCIALES

- Savoir penser de façon critique
- Capacité à faire des choix responsables

## OBJECTIFS DE DÉVELOPPEMENT DURABLE



## RÉPONSES QUIZ

1 : B / 2 : C / 3 : B / 4 : A et C / 5 : B / 6 : B / 7 : B / 8 : B / 9 : A, B et C / 10 : B

Profs en Transition est un réseau d'acteurs francophones de l'éducation agissant ensemble pour construire une école, des approches pédagogiques et des pratiques éducatives plus écoresponsables, citoyennes et solidaires. [profsentransition.com](https://profsentransition.com)

# ALERTE AUX DÉCHETS, biodiversité en danger !

LA PLANÈTE TERRE, L'ENVIRONNEMENT ET L'ACTION HUMAINE



## Qu'est-ce que la biodiversité ?

La biodiversité désigne l'ensemble des êtres vivants sur Terre ainsi que les écosystèmes dans lesquels ils vivent. Cela inclut les interactions des espèces entre elles et avec leurs milieux ainsi que la diversité de leurs gènes. Les humains en font pleinement partie et on parle souvent de « tissu vivant de la planète ».

RECYCLAGE

## UN LEVIER ESSENTIEL

Le recyclage joue un rôle clé dans la réduction de la pollution plastique. Pour limiter les pressions exercées sur les écosystèmes, il est crucial de développer de nouvelles filières de recyclage. En augmentant l'utilisation de matières recyclées, nous contribuons à la préservation de la biodiversité et à la construction d'un avenir plus durable.

POLLUTION

## Le grand défi

1 million d'espèces sont aujourd'hui menacées d'extinction\*. Croissance démographique, pratiques agricoles, exploitation des matières premières... Les activités humaines menacent la biodiversité. Parmi ces menaces, la pollution marine due aux plastiques a explosé : multipliée par dix depuis 1980\*\*, elle contamine la chaîne alimentaire marine, affectant la faune et à terme la santé humaine. Pour relever ce défi, il est nécessaire de lutter contre les déchets abandonnés en triant tous les emballages. Développer davantage les filières de recyclage et le réemploi des emballages participe également à relever ce défi.

Sources : \*UICN, \*\*Citeo

« La biodiversité nous concerne, car tout ce que nous faisons en tant qu'entreprise ou comme citoyen en dépend. Nous pouvons aussi tous agir pour préserver les ressources, les espaces et les habitats favorables à la biodiversité. Parce qu'elle intervient à la fois sur les ressources, les déchets et les pollutions, l'économie circulaire est un levier puissant. »

Emmanuel Delannoy  
Expert en Biodiversité



## LE POUVOIR DES CITOYENS ET CITOYENNES

UN SIMPLE GESTE PEUT FAIRE UNE GRANDE DIFFÉRENCE.  
TRIER SES EMBALLAGES ET PAPIERS EST UNE ACTION CITOYENNE CONCRÈTE QUI CONTRIBUE À L'ÉCONOMIE CIRCULAIRE ET À LA PRÉSERVATION DES RESSOURCES NATURELLES.

ÉCONOMIE

## L'ÉCONOMIE CIRCULAIRE EN SOLUTION

L'économie circulaire favorise le réemploi, le recyclage, la réparation et la durabilité des produits et des matériaux. Ce modèle se distingue comme une réponse pour préserver les ressources naturelles, réduire les émissions de gaz à effet de serre et limiter les pollutions liées aux déchets abandonnés.



EMPLOI

## Nos interdépendances

En France, 80 % des emplois dépendent de la biodiversité.

Source : Citeo

Agriculture, pêche, foresterie, cosmétique, pharmacie, construction : de nombreux secteurs dépendent des écosystèmes naturels et de leurs ressources. Pourtant, ces mêmes activités économiques exercent une pression croissante sur la biodiversité, compromettant la pérennité des services vitaux qu'elle fournit. Les entreprises ont un rôle clé à jouer en identifiant leurs impacts sur la biodiversité et en adaptant leurs pratiques. Protéger les écosystèmes, c'est aussi garantir la résilience de l'économie.

PRODUCTION

## L'avenir des emballages



Face à la raréfaction des ressources naturelles, produire de manière durable est une nécessité impérieuse. L'écoconception des emballages apparaît comme une solution incontournable. Elle englobe la suppression des emballages superflus, la réduction des matières premières utilisées, l'amélioration de la recyclabilité et l'intégration de matières recyclées dans la conception de l'emballage. Par ailleurs, le développement de systèmes de réemploi dans les industries et sur les territoires doit être soutenu pour compléter cette démarche.

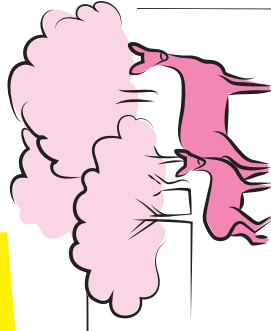
conception : Agence Géboulées

# ALERTE AUX DÉCHETS, biodiversité en danger !

PRÉNOM :

NOM :

## QUIZ



### 1. Qu'est-ce que la biodiversité ?

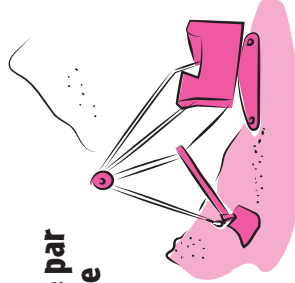
- A. Une technique agricole moderne.
- B. L'ensemble des êtres vivants, leurs interactions et leurs écosystèmes.
- C. Les ressources naturelles non renouvelables.

### 2. Quel modèle économique vise à réduire l'impact environnemental des déchets ?

- A. L'économie libérale
- B. L'économie planifiée
- C. L'économie circulaire

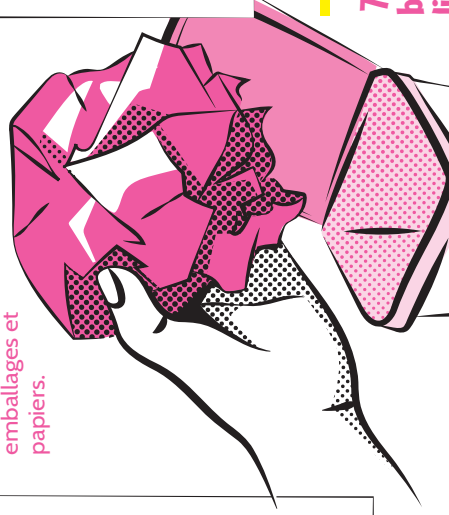
### 3. Quel est le principal facteur ayant multiplié par 10 la pollution plastique depuis 1980 ?

- A. La déforestation
- B. L'activité humaine
- C. Les catastrophes naturelles



### 4. Quel geste simple peut contribuer à la préservation des ressources naturelles ?

- A. Éviter d'utiliser de l'eau.
- B. Acheter plus de produits neufs.
- C. Trier correctement ses emballages et papiers.



### 6. Quelle solution clé permet de limiter la pollution plastique ?

- A. Augmenter la production de plastique.
- B. Renforcer le recyclage et l'utilisation de matières recyclées.
- C. Brûler les déchets plastiques.



### 7. Comment la biodiversité est-elle liée à l'économie ?

- A. Elle n'a aucun impact économique.
- B. Elle fournit des services essentiels à de nombreux secteurs comme l'agriculture et la pêche.
- C. Elle est uniquement utilisée pour l'énergie fossile.

### 8. Qu'est-ce qu'un exemple d'écoconception ?

- A. Créer des emballages superflus.
- B. Réduire les matières premières utilisées pour fabriquer les emballages.
- C. Utiliser des emballages réemployables.



### 9. Quels secteurs économiques exercent une pression croissante sur la biodiversité alors qu'ils en dépendent ?

- A. L'agriculture
- B. La pêche
- C. La cosmétique



### 10. Pourquoi l'économie circulaire est-elle essentielle ?

- A. Parce qu'elle favorise les déchets non triés.
- B. Parce qu'elle limite les pollutions et encourage des pratiques responsables.
- C. Parce qu'elle réduit les coûts de production à court terme.



## BONUS

### DISCUTONS-EN

- Comment les médias peuvent-ils aider à sensibiliser le public aux solutions possibles pour protéger la biodiversité ?
- Quels sont les dangers de la désinformation ou des fausses nouvelles concernant les questions environnementales ?
- Comment pouvons-nous utiliser notre esprit critique pour évaluer les informations sur l'environnement que nous voyons dans les médias ?

### AGISSONS ENSEMBLE

#### Nous, au collège

#### Moi, à la maison

conception : agence Gribouilles