

LE TRI & LA PRÉSERVATION DE LA NATURE

RECYCLAGE – TRI – RESSOURCES NATURELLES

CE QU'IL FAUT SAVOIR

Le tri des emballages et des papiers est un geste essentiel pour préserver l'environnement et limiter la pollution. En les triant, on permet aux matériaux qui les composent d'être réutilisés plutôt que jetés (par leur recyclage), réduisant ainsi leur impact sur les sols, l'air et l'eau. Cette démarche s'inscrit dans l'économie circulaire, qui vise à limiter le gaspillage des matières premières en privilégiant la réutilisation, le réemploi, la réparation et le recyclage. Le tri permet aussi de préserver les matières premières : en recyclant le métal, le verre ou le papier, on réduit l'extraction de nouvelles matières premières et la consommation d'énergie, ce qui diminue nos émissions de CO₂. Un simple geste de tri permet donc de contribuer à la protection de notre planète !

POUR ALLER PLUS LOIN

Guide du tri : connaître la règle de tri partout où on se trouve :

<https://on-ne-lache-rien.citeo.com/#open-modal-guide-du-tri>

Les chiffres du recyclage en France

<https://www.citeo.com/le-mag/les-chiffres-du-recyclage-en-france>

LE CONSEIL DE PROFS EN TRANSITION

« Pour travailler avec nos élèves les ordres de grandeur et la proportionnalité autour de notions concrètes, utilisons les correspondances de cette fiche, notamment celle indiquant qu'une tonne de papier recyclé permet d'économiser 18 000 litres d'eau. Invitons les élèves à se questionner : une tonne de papier recyclé équivaut à combien de cahiers ? 18 000 litres d'eau, c'est combien de baignoires ? Et finalement, combien de cahiers faudrait-il recycler pour économiser l'équivalent d'une baignoire ? Ces questionnements aident à favoriser une compréhension concrète des enjeux envisagés ici. »

Ce contenu vous est proposé par Citeo et Profs en Transition. Citeo est une entreprise à mission qui s'engage et accompagne les acteurs économiques à produire, distribuer et consommer en préservant notre planète, ses ressources, la biodiversité et le climat.

PROGRAMME

Sciences et technologie

La Terre, une planète peuplée par des êtres vivants

ATTENDU DE FIN DE CYCLE

Caractériser les conséquences d'une action humaine sur un écosystème

COMPÉTENCES OU CONNAISSANCES TRAVAILLÉES

S'impliquer dans des actions et des projets relatifs à l'éducation au développement durable sur un thème au choix (alimentation responsable, santé, biodiversité, eau, énergie, gestion et recyclage des déchets, bio-inspiration)

DISCIPLINES ASSOCIÉES

Enseignement Moral et Civique

✓ Éducation au Développement Durable

✓ Éco-délégués

✓ Parcours Citoyen

COMPÉTENCES TRANSVERSES

SOCLE COMMUN DE CONNAISSANCES, DE COMPÉTENCES ET DE CULTURE

Domaine 3 — La formation de la personne et du citoyen

Domaine 4 — Les systèmes naturels

et les systèmes techniques

Domaine 5 — Les représentations du monde

et de l'activité humaine

COMPÉTENCES PSYCHOSOCIALES

- Capacité à faire des choix responsables

- Savoir penser de façon critique

OBJECTIFS DE DÉVELOPPEMENT DURABLE



RÉPONSES QUIZ

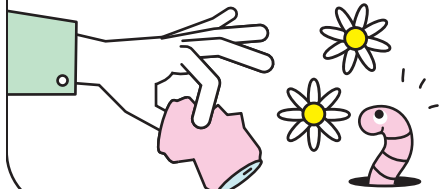
1:A et B / 2:A / 3:A / 4:B / 5:A / 6:A / 7:B /

8:A / 9:A / 10:A

Profs en Transition est un réseau d'acteurs francophones de l'éducation agissant ensemble pour construire une école, des approches pédagogiques et des pratiques éducatives plus écoresponsables, citoyennes et solidaires.

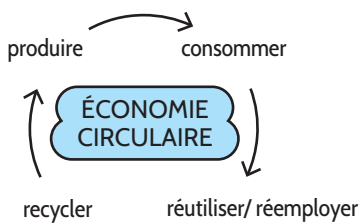
L'ACTION CLÉ : LE TRI

Les emballages, qui sont utiles pour l'hygiène et transporter les produits, peuvent devenir une source de pollution s'ils ne sont pas bien gérés ou s'ils se retrouvent abandonnés dans la nature. **Le tri permet aux emballages d'être recyclés ou valorisés pour une nouvelle vie**, au lieu d'être enfouis ou incinérés. Le tri participe ainsi à limiter la pollution des sols, de l'air et de l'eau.



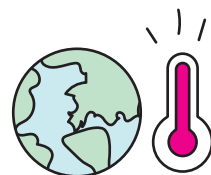
LE SAVAIS-TU ?

L'économie circulaire est un modèle qui permet **de réduire notre impact environnemental**. Au lieu de produire, utiliser et jeter les emballages comme dans l'économie classique, on essaie de réduire les déchets en **réutilisant, réemployant, réparant et recyclant**.



LE GROS CHIFFRE

En triant nos emballages, on participe à la lutte contre le dérèglement climatique.

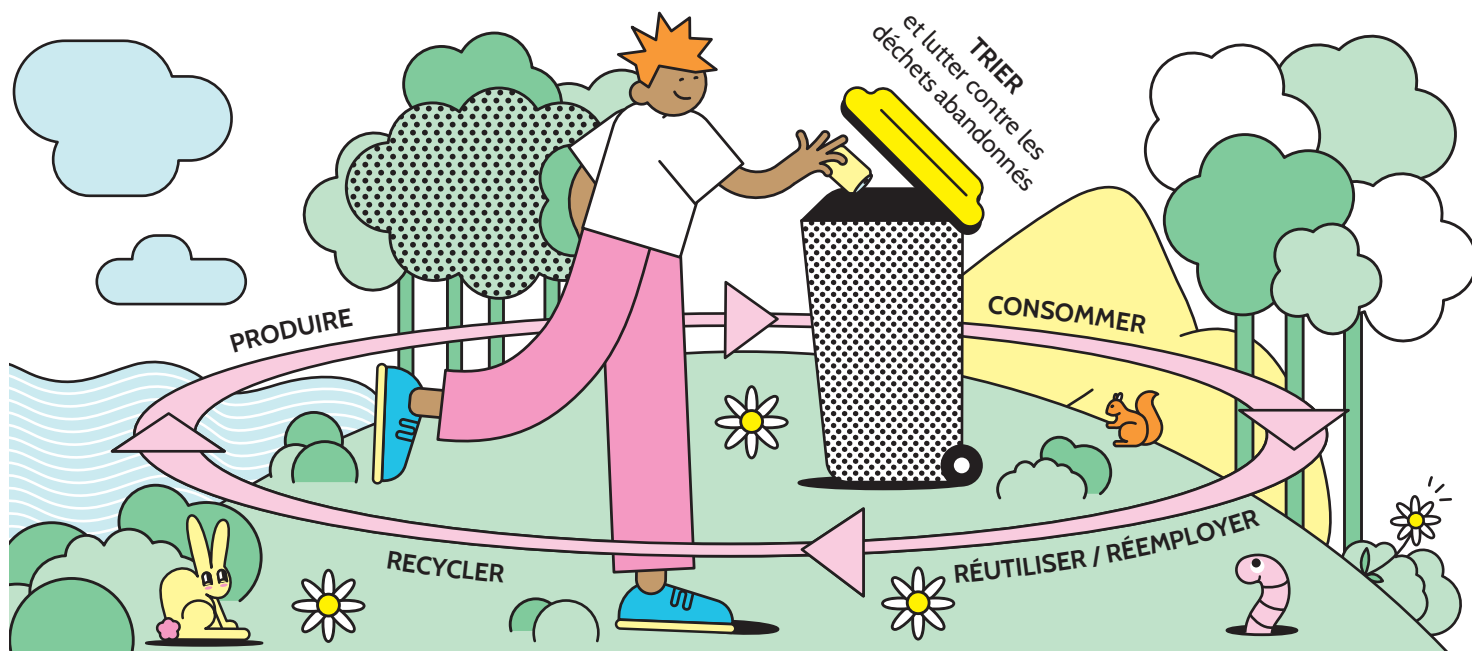
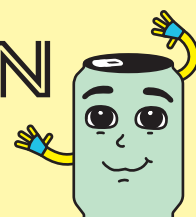


En 2023 en France, 4 millions de tonnes d'emballages ont été recyclées
= 2,3 MILLIONS DE TONNES DE CO₂ REJETÉES EN MOINS.



C'est l'équivalent d'1 million de voitures en moins sur les routes.

LE TRI & LA PRÉSERVATION DE LA NATURE



INFOS PRÉSERVATION

Recycler une tonne de matériau permet d'économiser une grande quantité de ressources naturelles.



1 tonne d'acier recyclée



1,5 tonne de minerai de fer économisée



1 tonne de verre recyclée



1,2 tonne de matières premières économisée



1 tonne de papiers recyclée



18 000 litres d'eau économisés

Comment le recyclage des emballages contribue à la préservation de la nature ?

- A** Il permet de produire en réduisant l'extraction de matières premières.
- B** Il réduit la quantité de déchets envoyés en décharge et participe ainsi à diminuer la pollution des sols, de l'air et de l'eau.
- C** Il permet de produire plus de plastique et d'aluminium.

1

Qu'est-ce que l'économie circulaire ?

- A** L'économie circulaire réduit les déchets en réutilisant/réemployant, réparant et recyclant les produits et emballages.
- B** Elle repose sur la production, la consommation et le rejet des déchets.
- C** Elle ne permet pas de recycler les emballages.

2

Quelle quantité d'eau est économisée en recyclant 1 million de tonnes de papiers ?

- A** 18 milliards de litres
- B** 36 milliards de litres
- C** 84 milliards de litres

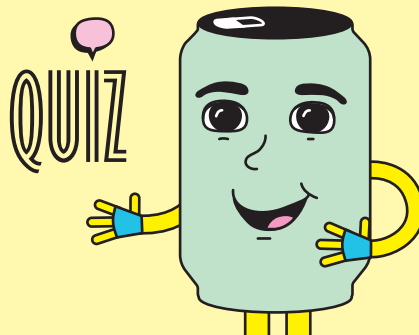
3



En 2023 en France, combien de tonnes de CO₂ y a-t-il eu en moins grâce au recyclage des emballages ?

- A** 5 millions de tonnes de CO₂
- B** 2,3 millions de tonnes de CO₂
- C** 10 millions de tonnes de CO₂

4



LE TRI & LA PRÉSERVATION DE LA NATURE

Pourquoi est-il essentiel de trier les emballages ?

- A** Pour leur permettre d'être recyclés et valorisés et ainsi économiser les matières premières.
- B** Pour que les déchets soient plus faciles à transporter.
- C** Pour que les emballages restent propres et attrayants.

5



Quel est le but de l'économie circulaire ?

- A** Réduire les déchets en recyclant, réutilisant et réparant.
- B** Produire plus rapidement des emballages neufs.
- C** Fabriquer des objets plus solides et plus durables.

6

Quelle quantité de minerai de fer est économisée en recyclant 1 tonne d'acier ?

- A** 1 tonne de minerai de fer
- B** 1,5 tonne de minerai de fer
- C** 2 tonnes de minerai de fer

7



En quoi le recyclage participe à la lutte contre le dérèglement climatique ?

- A** En réduisant le besoin de matières premières et d'énergie consommée, le recyclage diminue les émissions de gaz à effet de serre liées à la fabrication des objets et emballages.
- B** Le recyclage n'a aucun impact.
- C** Le recyclage augmente la quantité de CO₂ dans l'atmosphère.

8

Que deviennent les emballages jetés sans être triés ?

- A** Ils sont brûlés, parfois enfouis ou deviennent des déchets abandonnés ce qui pollue les sols et l'air.
- B** Ils disparaissent naturellement avec le temps.
- C** Ils sont directement recyclés en usine.

9

Quel est l'impact du geste de tri sur la préservation des ressources naturelles ?

- A** Il permet de réutiliser les matériaux existants, réduisant ainsi le besoin d'extraire de nouvelles ressources naturelles.
- B** Il augmente la consommation de nouvelles ressources.
- C** Il n'a aucun impact sur la préservation des ressources naturelles.

10

BONUS

DISCUTONS-EN



- Que peut-on réparer, réutiliser/réemployer ou utiliser autrement pour éviter de produire des déchets ?
- Selon vous, quels sont les emballages indispensables et ceux dont on pourrait se passer ?
- Quelles difficultés peuvent rencontrer les familles ou les écoles dans le tri des déchets ?

AGISSONS ENSEMBLE

Nous en classe

Moi à la maison
