

Comment le tri améliore notre quartier ?

RECYCLAGE – TRI – DÉCHETS ABANDONNÉS – INNOVATION

CE QU'IL FAUT SAVOIR

La collecte et le tri des déchets transforment nos villes en espaces plus durables et innovants. En triant correctement nos déchets (emballages et papiers, biodéchets, parfois meubles, piles, etc.), nous permettons leur recyclage et leur réutilisation, réduisant ainsi leur impact environnemental. Ce geste simple contribue à diminuer la pollution urbaine, à préserver les ressources naturelles et à développer une économie circulaire locale. Pour les emballages, les centres de tri modernes transforment ces matériaux en nouvelles ressources, tandis que les collectivités innovantes intègrent des technologies intelligentes pour optimiser la collecte. Chaque habitant devient ainsi acteur du changement, participant à la création d'une ville plus propre, plus saine et plus respectueuse de l'environnement.

POUR ALLER PLUS LOIN

De nos poubelles au recyclage, le parcours des emballages et des papiers :

<https://www.citeo.com/le-mag/de-nos-poubelles-au-recyclage-le-parcours-des-emballages-et-papiers>

Les déchets abandonnés, un fléau à combattre ensemble :

<https://www.citeo.com/le-mag/les-dechets-abandonnes-un-fleau-combattre-ensemble>

Le futur du tri s'écrit en ville :

<https://www.citeo.com/grand-dossier/le-futur-du-tri-secrit-en-ville>

Le conseil de Profs en Transition

« Organisons une visite dans un centre de tri pour permettre aux élèves de voir concrètement ce que deviennent les déchets qu'ils jettent et trient. Avant la sortie, préparons la visite en classe avec une discussion sur les différentes poubelles et leur utilité. Sur place, les élèves pourront observer les étapes du tri et poser des questions aux professionnels. De retour en classe, une activité de restitution peut être proposée : dessiner ou raconter ce qu'ils ont appris, puis créer des affiches collectives pour sensibiliser les autres classes. »

Ce contenu vous est proposé par Citeo et Profs en Transition. Citeo est une entreprise à mission qui s'engage et accompagne les acteurs économiques à produire, distribuer et consommer en préservant notre planète, ses ressources, la biodiversité et le climat. [citeo.com](https://www.citeo.com)

PROGRAMME

Questionner le monde

Questionner l'espace et le temps

• Explorer les organisations du monde

ATTENDU DE FIN DE CYCLE

Identifier quelques interactions élémentaires entre mode de vie et environnement

COMPÉTENCES OU CONNAISSANCES TRAVAILLÉES

À partir de l'exemple d'un milieu urbain proche, ils étudient comment les sociétés humaines organisent leur espace pour exercer leurs activités

✓ Éducation au Développement Durable

✓ Éco-délégués

✓ Parcours Citoyen

COMPÉTENCES TRANSVERSES

SOCLE COMMUN DE CONNAISSANCES, DE COMPÉTENCES ET DE CULTURE

Domaine 3 – La formation de la personne et du citoyen

Domaine 4 – Les systèmes naturels et les enjeux environnementaux

Domaine 5 – Les représentations du monde et l'activité humaine

COMPÉTENCES PSYCHOSOCIALES

- Savoir penser de façon critique

- Capacité à faire des choix responsables

OBJECTIFS DE DÉVELOPPEMENT DURABLE



RÉPONSES JEUX

1: 1-b - 2-b - 3-b 2: Recyclage - Tri - Responsable

3: Décharge sauvage 4: 1-c - 2-a - 3-b

Profs en Transition est un réseau d'acteurs francophones de l'éducation agissant ensemble pour construire une école, des approches pédagogiques et des pratiques éducatives plus écoresponsables, citoyennes et solidaires. [profsentransition.com](https://www.profsentransition.com)

Comment le tri améliore notre quartier ?



NOTRE QUARTIER EST PLUS RESPONSABLE

Grâce au tri, les habitants permettent tous ensemble de collecter les déchets de la ville.



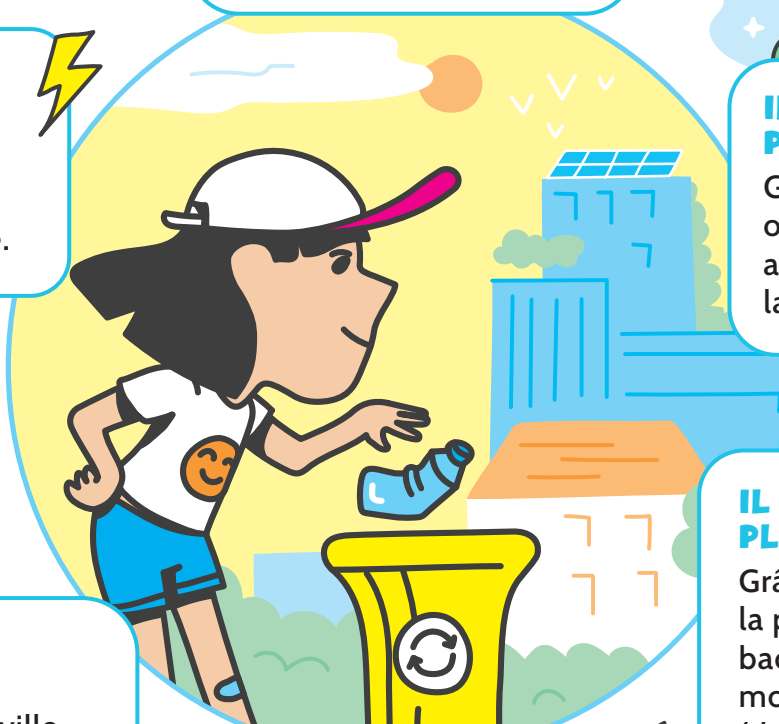
IL EST PLUS DYNAMIQUE

Grâce au tri, des emplois sont créés dans la ville.



IL EST PLUS BEAU

Grâce au tri, on évite les déchets abandonnés dans la ville.



IL EST PLUS MODERNE

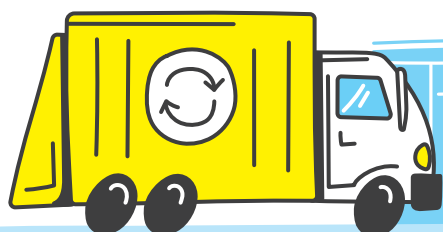
Grâce au tri, la ville propose de nouvelles technologies toujours plus intelligentes.

IL EST PLUS RESPECTUEUX DE L'ENVIRONNEMENT

Grâce au tri, on préserve les matières premières.

IL EST PLUS SAIN

Grâce au tri, on limite la propagation des bactéries. Il y a aussi moins de pollution (des sols, des cours d'eau).



Comment le tri améliore notre quartier ?

Activités

Nom : Prénom :

1. Quiz

Entoure la bonne réponse.

1- Pourquoi est-il important de trier ses déchets ?

- ☐ a Pour s'amuser.
- ☐ b Pour aider la ville à recycler et être plus responsable.

2- Qui peut participer au tri des déchets ?

- ☐ a Seulement les adultes.
- ☐ b Tout le monde, même les enfants.

3- Que deviennent les déchets bien triés ?

- ☐ a Ils disparaissent par magie.
- ☐ b Ils sont recyclés pour fabriquer de nouveaux objets.

2. Méli-mélo

Recompose le bon mot en mettant les lettres dans le bon ordre.

C Y L E C R A G E

R _ _ _ Y _ _ _ _ _

R I T

_ _ _

P R E S A L B O N E S

_ _ E _ _ P _ _ _ A _ _ _

3. L'intrus

Trouve l'intrus dans le parcours du tri et entoure-le !



Camion de collecte



Centre de tri



Bac de tri



Décharge sauvage

4. Mots à relier

Relie les mots avec les bonnes définitions.

BACTÉRIE

①

MATIÈRES PREMIÈRES

②

TECHNOLOGIE

③

- ☐ a Matière extraite de la nature pour créer les emballages : le sable pour le verre, le pétrole pour le plastique et le fer pour l'aluminium.

- ☐ b Objet créé par l'être humain pour répondre à ses besoins réels ou à venir.

- ☐ c Être vivant microscopique qui peut-être bénéfique ou causer des maladies pour les humains.

