

À quoi sert un bac de tri ?

RECYCLAGE – TRI – EMBALLAGES

CE QU'IL FAUT SAVOIR

Un bac de tri est un conteneur utilisé pour collecter séparément les déchets qui seront ensuite recyclés ou valorisés (transformation des déchets en ressources énergétiques ou organiques), comme les emballages en plastique, en verre ou en métal et les papiers. Le tri permet de limiter la quantité de déchets enfouis dans des décharges ou incinérés, réduisant ainsi la pollution. En recyclant les emballages et les papiers, nous réduisons également la consommation de ressources naturelles et donc notre impact environnemental. Par ailleurs, ce processus crée des emplois : dans la collecte des déchets, dans les centres de tri et dans les usines qui valorisent et recyclent les matériaux.

POUR ALLER PLUS LOIN

Guide du tri : connaître la règle de tri partout où on se trouve :
<https://on-ne-lache-rien.citeo.com/#open-modal-guide-du-tri>

Au cœur d'un centre de tri : visite virtuelle d'un centre de tri :
<https://visite-centre-tri.citeo.com>

Les chiffres du recyclage en France :
<https://www.citeo.com/le-mag/les-chiffres-du-recyclage-en-france>

Les déchets abandonnés : un fléau à combattre ensemble :
<https://www.citeo.com/le-mag/les-dechets-abandonnes-un-fléau-combattre-ensemble>

Le conseil de Profs en Transition

« *Proposons à nos élèves de fabriquer et décorer des pré-bacs de tri personnalisés. Ces bacs permettront d'analyser les déchets produits en classe : papiers, stylos-feutres, colles, divers (hors mouchoirs et papier lave-main pour des raisons sanitaires), etc. Les discussions suite à cette analyse permettront d'orienter vers les bacs de tri de l'établissement, mais aussi et surtout de s'engager à réduire nos déchets à l'avenir. Dans ce cadre, on veillera notamment à ce que les fournitures jetées soient réellement inutilisables, à ce que les papiers aient été utilisés des deux côtés, etc. Pour aller plus loin à ce sujet, vous pouvez consulter l'initiative Cartable Vert des Profs en Transition (<https://profsentransition.com/category/initiatives/cartable-vert-initiatives/>) ! »*

Ce contenu vous est proposé par Citeo et Profs en Transition. Citeo est une entreprise à mission qui s'engage et accompagne les acteurs économiques à produire, distribuer et consommer en préservant notre planète, ses ressources, la biodiversité et le climat. citeo.com

PROGRAMME

Questionner le monde

Questionner l'espace et le temps

• Explorer les organisations du monde

ATTENDU DE FIN DE CYCLE

Comprendre qu'un espace est organisé

COMPÉTENCES OU CONNAISSANCES TRAVAILLÉES

Découvrir le quartier, le village, la ville : [...]

Le rôle joué par certains acteurs urbains ou du village

(la municipalité, les habitants, les commerçants, etc.)

dans l'environnement, à partir d'un exemple lié au traitement des déchets, à la place de la nature en ville

✓ Éducation au Développement Durable

✓ Éco-délégués

✓ Parcours Citoyen

COMPÉTENCES TRANSVERSES

SOCLE COMMUN DE CONNAISSANCES, DE COMPÉTENCES ET DE CULTURE

Domaine 4 – Les systèmes naturels et les systèmes techniques

Domaine 5 – Les représentations du monde et l'activité humaine

Domaine 3 – La formation de la personne et du citoyen

COMPÉTENCES PSYCHOSOCIALES

- Capacité à faire des choix responsables

- Savoir penser de façon critique

OBJECTIFS DE DÉVELOPPEMENT DURABLE



RÉPONSES JEUX

1: 1-Vrai, 2-Vrai, 3-Faux, 4-Faux / 2: 10 déchets à ranger /

4: Un camion de collecte

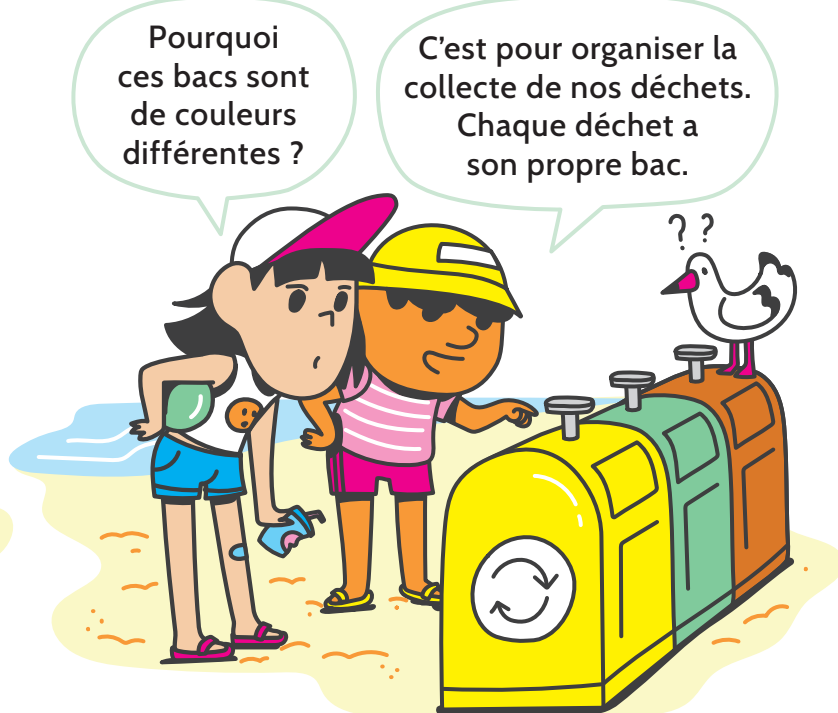
Profs en Transition est un réseau d'acteurs francophones de l'éducation agissant ensemble pour construire une école, des approches pédagogiques et des pratiques éducatives plus écoresponsables, citoyennes et solidaires. profsentransition.com

À quoi ça sert un bac de tri ?

1. À réduire la pollution



2. À séparer



3. À collecter



4. À recycler



À quoi ça sert un bac de tri ?

Activités

Nom : Prénom :

1. Vrai ou faux

Lis les affirmations suivantes et coche la bonne réponse.

1. Une canette en aluminium se jette dans le bac emballages et papiers.

Vrai Faux
☐ ☐

3. Le tri permet de réduire la pollution.

Vrai Faux
☐ ☐

2. Tous les emballages vont dans le même bac.

Vrai Faux
☐ ☐

4. On peut jeter du plastique dans la nature, il disparaît vite.

Vrai Faux
☐ ☐

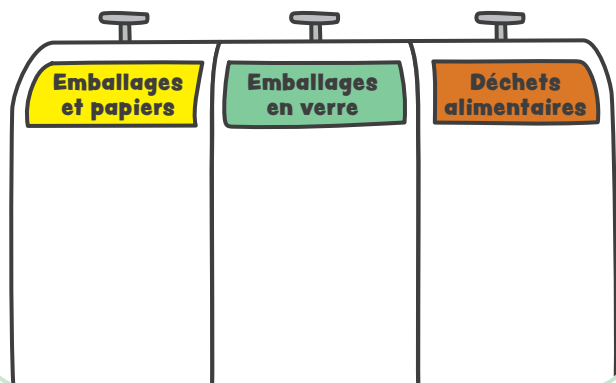
2. Recherche et trie

Cherche les déchets abandonnés et trie-les, en les coloriant de la couleur de leur bac.



3. Imagine et dessine

Dessine les déchets de ton quotidien dans leur bon bac.



4. Points à relier

Relie les points pour découvrir comment sont collectés les déchets.

